



Cie Canopée



RADIO RECLAIM

(((PIÈCE DE THÉÂTRE RADIO-CHORÉGRAPHIQUE)))

Texte et jeu : Adèle frantz / Mise en scène : Luigi Cerri

RECLAIM

RADIO THEATRE ITINERANT.E

Bonjour et bon réveil, il est 7h30,
vous êtes sur Radio Reclaim et que
vous le vouliez ou non, vous êtes
un miracle.

CRÉATION : 2020

ECRITURE ET JEU : ADÈLE FRANTZ

DRAMATURGIE ET MISE EN SCÈNE : LUIGI CERRI

PRODUIT PAR LA COMPAGNIE CANOPÉE

Compagnie soutenue par la Ville de Nanterre, Sciences Po Paris, La ligue de l'enseignement 92, l'Université Paris Nanterre La défense, l'international Theatre Institute of Singapore, Les économistes atterrés, Fabrique de Terriens, L'instant avant l'aube.



**Pièce de théâtre qui fait semblant d'être un studio-radio.*

PITCH:

Christine alias Kiki est une personne comme les autres mais un jour, devant son four à pain, elle a une révélation, une clarté comme un pur instinct de survie : elle est un miracle.

Le jour-même, cet événement improbable est relayé par la sphère médiatique et notamment par Radio Reclaim, qui profitera de l'occasion pour consacrer une émission-enquête sur le « miracle » de nos existences : l'apparition des comètes, les bactéries qui grouillent en nous, la survie de notre lignée ancestrale.

À L'INSPIRATION:

Reclaim, recueil de textes écoféministes, par Emilie Hache

Oiseaux, merveilleux oiseaux d'Hubert Reeves

Beauté fatale de Mona Chollet

Rêver l'obscur de Starhawk

Comment vivre parmi les autres émission de France Culture avec Baptiste Morizot

Pleurnicher le vivant de Frédéric Lordon (Monde Diplomatique)

À L'EXPIRATION:

Un moment de théâtre qui se veut clownesque et radiophonique avec du chant, des blagues et un rap. Enquête délirante sur nos corps et l'improbabilité de nos existences.

DUREE : 1h



EMERVEILLEMENT

NOTE D'INTENTION

Il s'agit d'éco-féminisme, dans un monde qui s'organise d'abord dans la domination, l'exploitation, la consommation outrancières.

Il s'agit de reprendre le pouvoir, ce que les américaines appellent l'empowerment, l'empuissantement. Reclaim, comme elles disent, c'est se réapproprier le pouvoir-du-dedans, en prenant soin des liens arrachés depuis des siècles par nos systèmes capitalistes et patriarcaux : le lien que j'entretiens avec mon corps, et celui que j'entretiens avec les éléments naturels et les autres vivants.

Peut-être qu'en accédant au prodige, en affirmant qu'on est de grands miracles, traversés par un souffle de vie vieux de 4,5 milliards d'années...

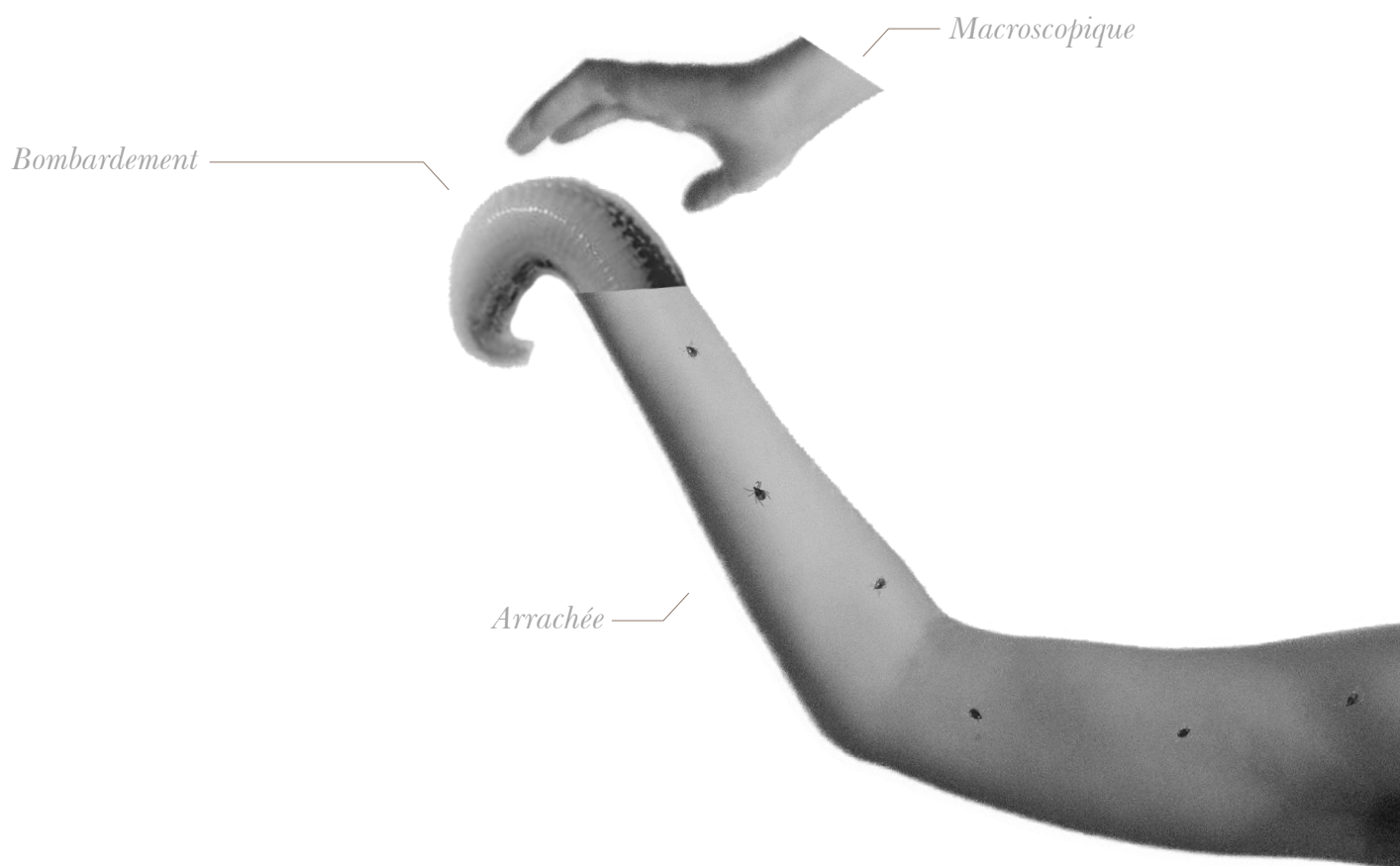
Peut-être qu'en commençant à faire des ponts entre soi et la roche cosmique qui nous a fait naître...

Peut-être qu'en ne voyant plus dans l'autre que ses milliards de molécules et son incroyable talent de respirer...

Peut-être qu'on pourrait faire de cet émerveillement une véritable politique publique, une culture du vivant ?

EXTRAIT

**J'veux inventer une nouvelle déesse et la réveiller
une déesse auprès d'qui j'pourrai enfin m'identifier
son écueil changera la direction du navire
un chemin semé d'embûches mais qui s'tourne vers l'avenir**



ÉQUIPE



ADELE FRANTZ

Depuis 2009, elle est diplômée d'Arts du Spectacle, puis de l'Académie Internationale de Arts du spectacle (AIDAS), et se forme ensuite à l'International Theatre Institute de Singapour. En 2013, elle approfondit sa recherche en se formant auprès d'Omar Porras, et au clown avec Eric Blouet.

En 2011, sous son impulsion est créée la Compagnie Canopée, et elle y collabore aujourd'hui avec Luigi Cerri et groupe d'artistes engagés qui font son bonheur.

Outre son engagement total dans les spectacles et le festival de la compagnie, elle joue aussi dans les productions de la Cie Mélodrames, la Cie Rag-Bag, L'Instant avant l'aube et Soif Cie ; et donne régulièrement des ateliers théâtre et prise de parole à Sciences Po Paris-Reims.



LUIGI CERRI

Comédien, auteur et metteur en scène, il est par ailleurs docteur en économie politique. Il intègre en 2004 l'École Jacques Lecoq, et s'engage pleinement dans le théâtre à la suite de cette formation. Il écrit et met en scène plusieurs pièces dont Blé et Fer, qui fut primé au concours Oltreparola.

Après avoir joué dans les créations de diverses compagnies en France, il travaille en 2012 sur Othello, qu'il présente dans plusieurs grands festivals internationaux, et en 2013 sur Gaïa Global Circus impulsé par Bruno Latour. En 2015 il rejoint activement la compagnie Canopée et impulse le projet Le Cabaret de la Crise, qu'il écrit, met en scène et présente en Avignon et dans toute la France.



LA COMPAGNIE

Canopée, nf : Couche végétale entre ciel et terre rassemblant tous les arbres d'une forêt primaire, qu'ils soient grands ou petits, frêles ou majestueux.

L'homme moderne regarde la Terre comme s'il venait de Sirius. En l'observant de loin. Sans se penser profondément « interdépendant avec ».

Voilà maintenant qu'il regarde ses pieds, car la Terre se met à trembler.

Perte de repères, peurs inhibantes face à l'effondrement, crises de conscience...

La compagnie Canopée s'interroge depuis sa création sur ce monde en crise, et parie que l'humour est l'instrument idéal.

Comment se lier autrement au monde ?

Où atterrir ensemble, avec joie et envie ?

Comment insuffler la vie au sein de l'arène publique ?

Interdépendance —



CONTACT

CIE CANOPÉE

Pôle Administration

Mathilde Rousseau

06 51 09 62 07

Engagée —

Pôle Artistique

Adèle Frantz

06 03 29 70 95

canopee.asso@gmail.com

Conception Graphique

Aurélien Quentin

aurelquentin@gmail.com

— *Poétique*